

Mayerova továrna

Historická stopa areálu je z urbanistického hlediska významnou součástí památkové zóny a její držení je vcelku podstatné. Novodobá historie Dvora Králové nad Labem je významně spjatá s textilním průmyslem a ke Dvoru nesmazatelně patří. Od 70. let 19. století je ve Dvoře Králové činný Jindřich Mayer, který byl zakladatelem jedné z prvních továren. Mayerova továrna tiskárny látek je umístěna u kostela sv. J. Křtitele, ve značné blízkosti historického jádra města. Areál továrny byl později přebudován na výstaviště a městskou tržnici a později se funkčně opět vrací na průmyslový areál. Zájem města na obnovu areálu sloužícím pro veřejnost je z našeho hlediska správný a může výrazně přispět k bohatšímu životu ve městě. Tento areál je významný svou pozicí.

Areál továrny byl založen v 70. letech 19. století Jindřichem Mayerem. Jeho podoba ze začátku 20. století je zachycena na přiložené fotografii. Z fotografie je patrné uspořádání areálu a jeho výrazné nahuštění.

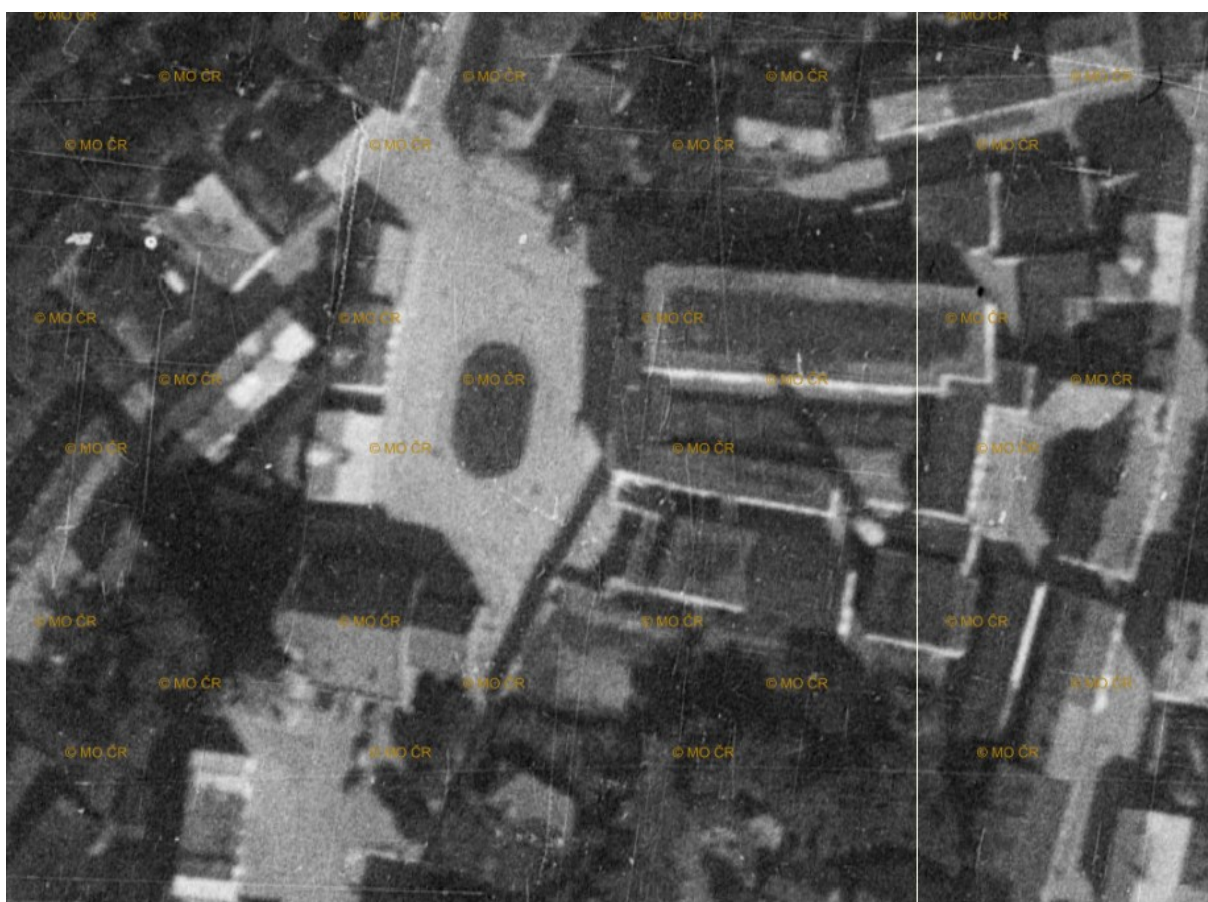


Pro další historický vývoj továrny je podstatné zejména vlastnictví Správy spořitelny Královédvorské od roku 1935, která továrnu přestavěla pro potřeby „tekstilní a krajinské výstavy“, konané v roce 1936 ve Dvoře Králové nad Labem. Část továrny musela být zbourána a nahrazena novými objekty. Dokončená budova městské tržnice posloužila jako hlavní pavilóny již zmiňované výstavy. Demolicí částí továrny a dvou bytový domů vznikl i prostor dnešního náměstí Republiky. Areál továrny je tak velmi podstatný i pro utváření veřejného prostoru v památkové zóně, náměstí Republiky přímo zapříčinil.

P09 – HISTORICKÝ VÝVOJ AREÁLU
REVITALIZACE AREÁLU BÝVALÉ MAYEROVY TOVÁRNY VE DVOŘE KRÁLOVÉ NAD LABEM

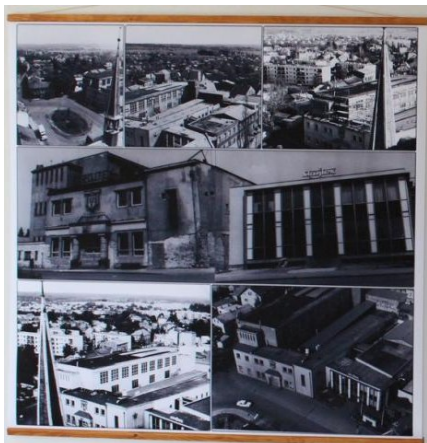


(www.fotohistorie.cz)



Výřez z leteckého snímkování 1936 (lms.cuzk.cz)

Městská tržnice zde fungovala do roku 1958, kdy přešel areál pod firmu Strojtex. Ta zde hospodařila až do sametové revoluce. Za její činnosti došlo zjevně k přestavbě vstupního objektu v jihovýchodní části areálu. Zbylé objekty se však dle leteckého snímkování z let 1936, 1951 a 1960 výrazně nemění proti současnému stavu. Hmotově je tedy stávající uskupení objektů možné považovat za hodnotné. Jako zásadní je potom demolice komína, který průmyslovému areálu dominoval.



Dostupné fotografie z výstavy Aš po Už/horod z roku 2018

Pro vnímání památkové zóny se jako zásadní jeví výrazný severní objekt s dekorativními štukovými prvky a velkými dělenými kovovými okny, stejně jako nižší objekt na západní straně zbudovaný jako vstup do městské tržnice. Tyto objekty jsou stěžejný pro celý areál, ale i ve vztahu k přilehlému náměstí Republiky. Z jihu dále přiléhá přístavba z druhé poloviny 20. století, cca. 80. let, o jejíchž hodnotách lze dnes již polemizovat. Z hlediska historického urbanismu stavba ctí umístění dřívějšího objektu. Dle dobové černobílé fotografie přístavba působí jako moderní chrám zasvěcený socialistické práci s uplatněnými v té době užívanými prvky a mohutným nápisem Strojtex nad vstupem. Stavba zcela odpovídá době svého vzniku a má určitý půvab. Dnešní stav je degradovaný, nicméně obnova či konverze stavby s uplatněním současných prvků je možná a snad by mohla být i zajímavým prvkem architektury města do budoucna. Nicméně náhrada této stavby je z našeho hlediska možná.

Pod celým východním křídlem se dále vyskytuje sklepení, jehož stav bohužel nešlo prověřit. Jeho stáří tedy nelze přesně určit. Lze předpokládat, že souvisí se založením továrny. K zachování sklepů bez jeho posouzení nelze více sdělit.

Hmotově se areál v této podobě vyskytuje až na drobné úpravy od roku 1935-36. Architektonické hledisko. Objekt bývalé textilní továrny se nachází v městské památkové zóně a je velmi hodnotným dokladem textilní výroby v regionu. Vstupní trakt do náměstí Republiky se zdobným portikem a znakem na fasádě byl vystavěn po roce 1924, kdy areál převzalo město a zřídilo zde tržnici.

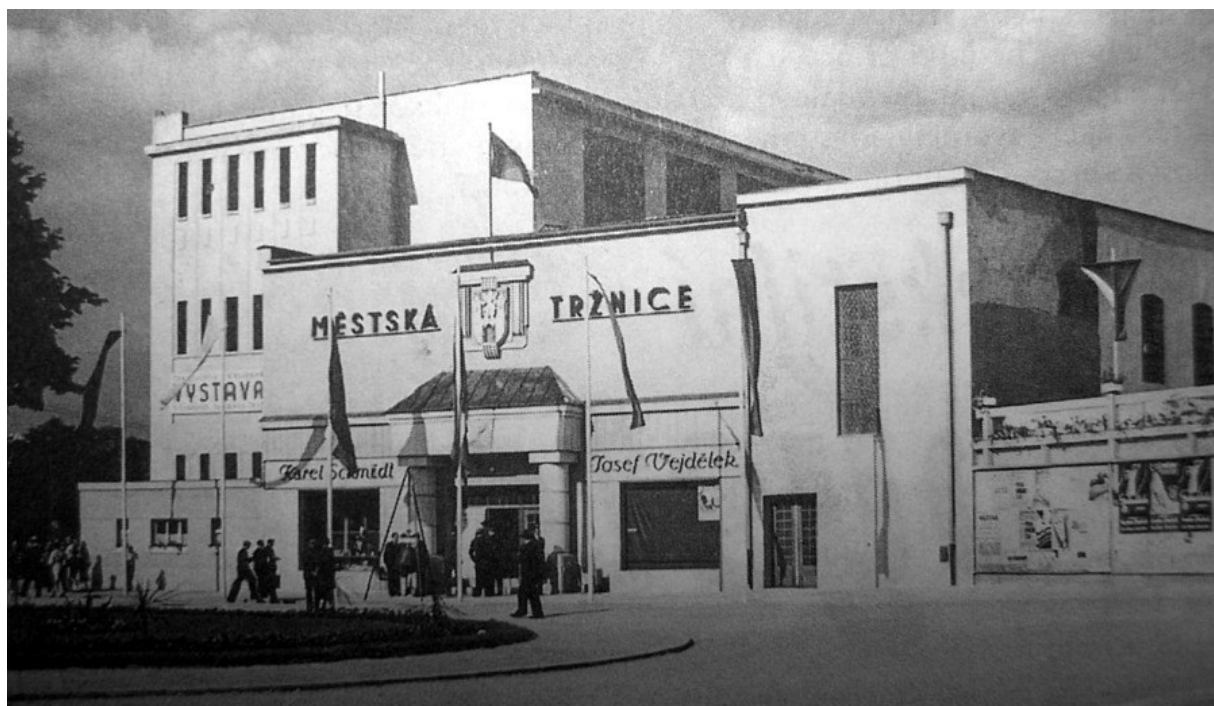
P09 – HISTORICKÝ VÝVOJ AREÁLU
REVITALIZACE AREÁLU BÝVALÉ MAYEROVY TOVÁRNY VE DVOŘE KRÁLOVÉ NAD LABEM



P09 – HISTORICKÝ VÝVOJ AREÁLU
REVITALIZACE AREÁLU BÝVALÉ MAYEROVY TOVÁRNY VE DVOŘE KRÁLOVÉ NAD LABEM



P09 – HISTORICKÝ VÝVOJ AREÁLU
REVITALIZACE AREÁLU BÝVALÉ MAYEROVY TOVÁRNY VE DVOŘE KRÁLOVÉ NAD LABEM



P09 – HISTORICKÝ VÝVOJ AREÁLU
REVITALIZACE AREÁLU BÝVALÉ MAYEROVY TOVÁRNY VE DVOŘE KRÁLOVÉ NAD LABEM



P09 – HISTORICKÝ VÝVOJ AREÁLU
REVITALIZACE AREÁLU BÝVALÉ MAYEROVY TOVÁRNY VE DVOŘE KRÁLOVÉ NAD LABEM

